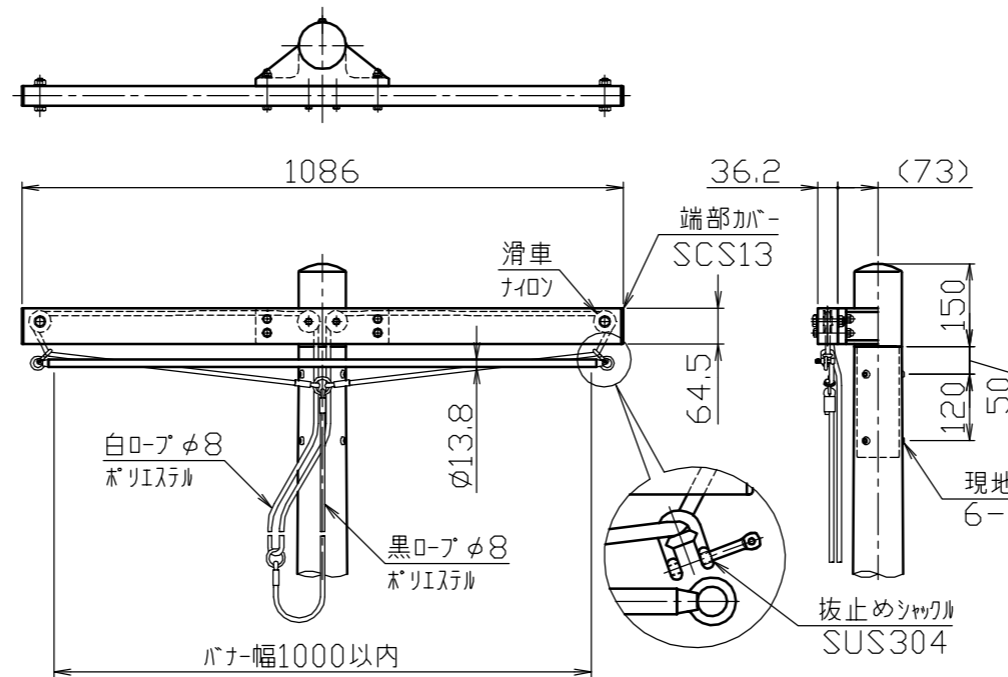


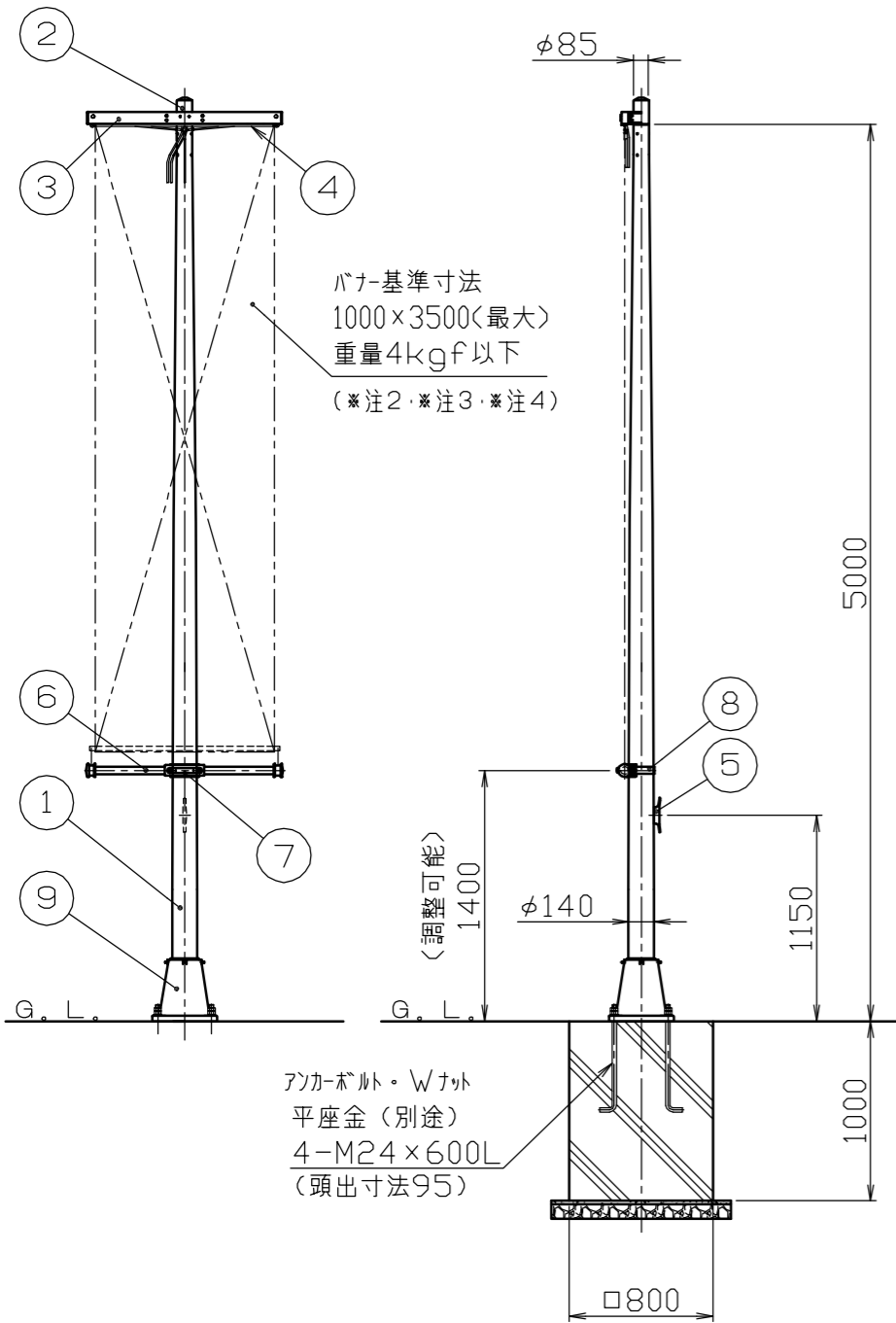
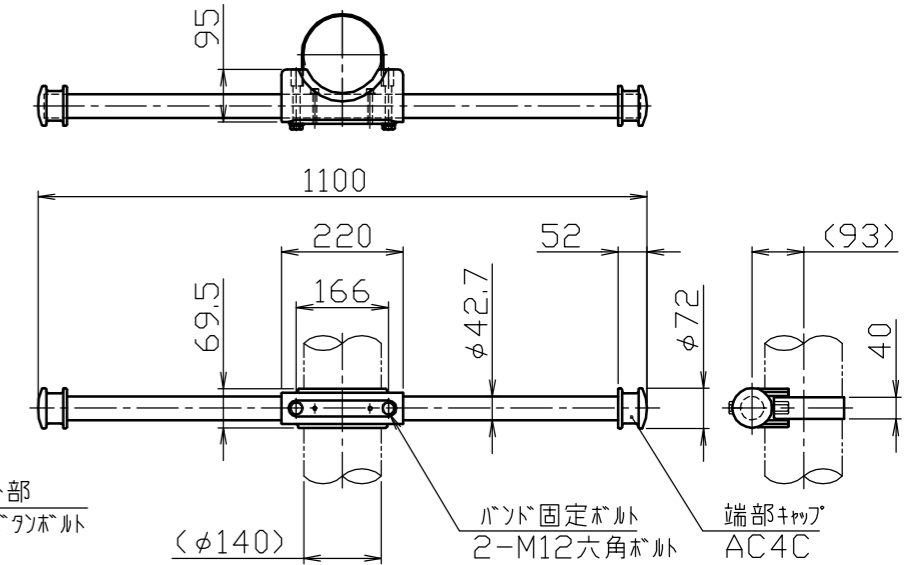
頭部横バー詳細図

S=1/10



バナー下固定部詳細図

S=1/10

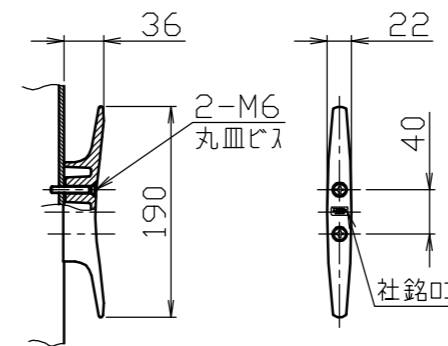


バナー基準寸法
1000×3500(最大)
重量4kgf以下
(*注2・*注3・*注4)

アンカーボルト・ワナット
平座金(別途)
4-M24×600L
(頭出寸法95)

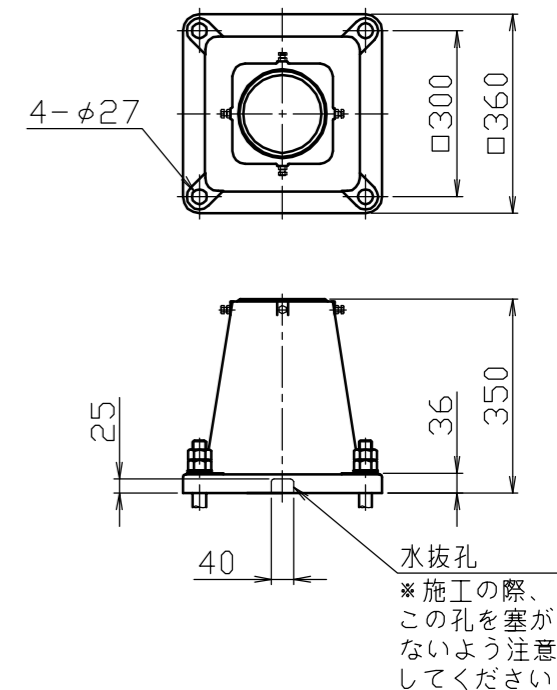
クリート詳細図

S=1/5



ベース詳細図

S=1/10



- *注1. 地上設置での使用に限ります。
- *注2. 強風(風速15m/秒以上)の時または、強風が予測される場合にはバナーを掲揚しないでください。
- *注3. バナーの基準寸法は1000×3000~最大3500までとし、重量は4kgf以下のものをご使用ください。
- *注4. 夜間は事故防止のため、バナーの使用を避けてください。

番号	品名	数量	材質	備考
9	ベース	1	アルミ合金鋳物 AC7A	塗装仕上げ
8	パイプカバー	1	ステンレス SUS304	t3.0 H.L.#240
7	パイプホルダー	1	アルミ合金鋳物 AC7A	焼付塗装
6	下端固定バー	1	アルミ合金鍛目無管 A6061TE-T6	φ42.7×t3.0 焼付塗装
5	クリート	1	アルミ合金ダイカスト ADC6	バフ研磨後クリアー焼付塗装
4	旗バー	1	ステンレス SUS304	φ13.8×t1.5 #400
3	頭部横バー	1	アルミ合金押出形材 A6N01S-T5	焼付塗装
2	頭部	1	アルミ合金鋳物 AC7A	焼付塗装
1	ポール	1	アルミ合金鍛目無管 YBZTD-T8	φ140×t2.5 H.L.後アルマイト処理クリアー電着塗装

株式会社 サンポール SUNPOLE CORPORATION	年月日 DATE	品名 SUBJ.	BPN-5BS	DWG A2 SIZE
	承認 APPR.	検図 C.BY		
尺度 SCALE			図番 DRAWING NO.	1/30