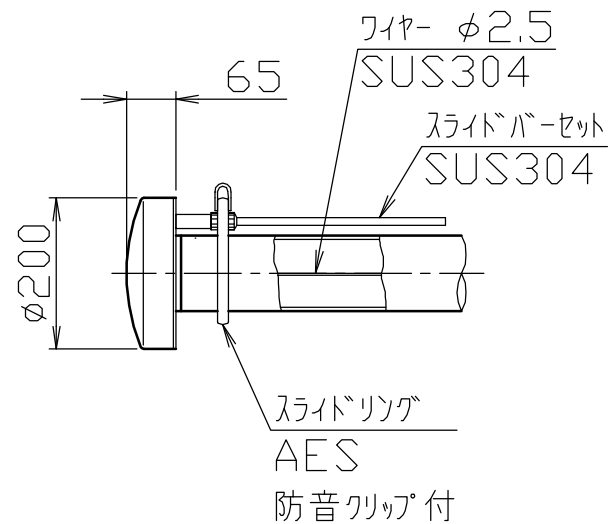
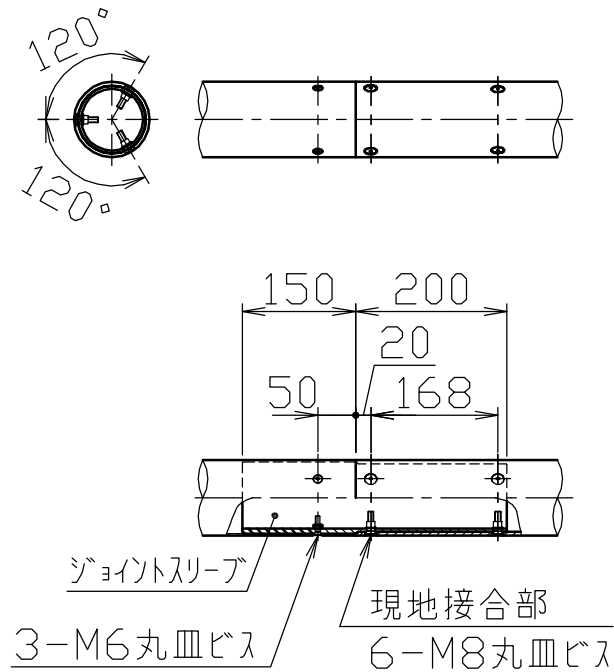


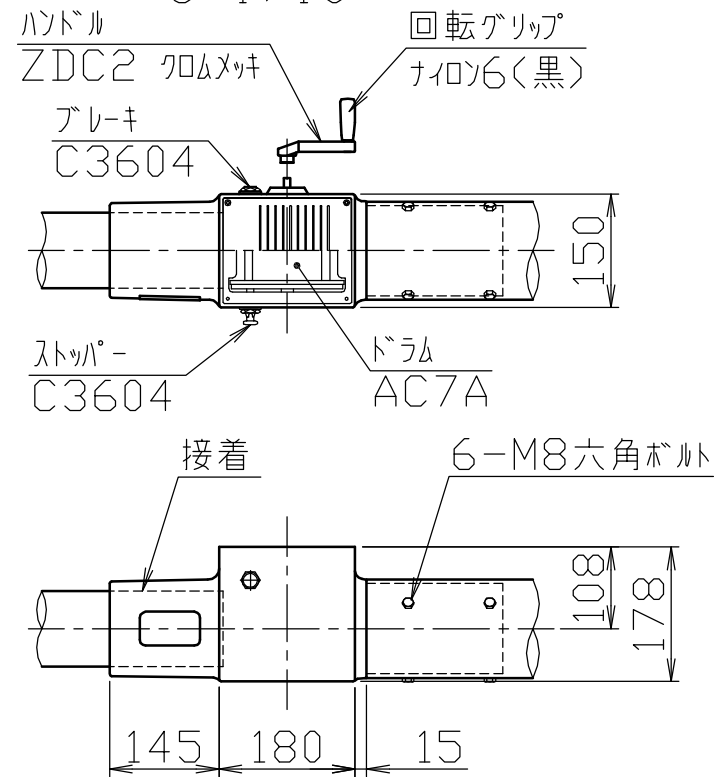
冠頭部詳細図
S=1/10



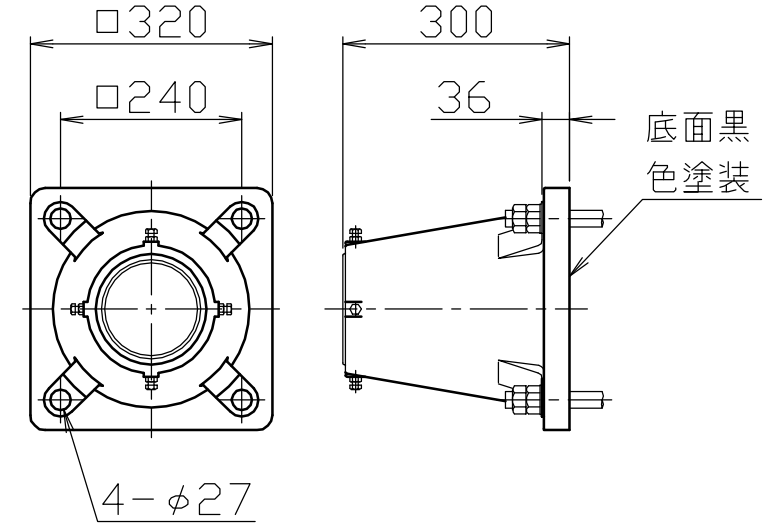
ジョイント部詳細図
S=1/10



ハンドル部詳細図
S=1/10



ベース詳細図
S=1/10



| 番号 | 品名 | 数量 | 材質 | 備考 |
|----|----------|----|--------------------|---------------------------------|
| 8 | ベース | 1 | アルミ合金鋳物 AC7A | 塗装仕上げ |
| 7 | ハンドルボックス | 1 | アルミ合金鋳物 (M73) | 焼付塗装 |
| 6 | 回転部 | 1 | ポリプロピレン樹脂 PP | 白色 |
| 5 | キャップ | 1 | アルミ合金 A1050P | アルマイト処理 |
| 4 | ポール (上段) | 1 | アルミ合金継目無管 YBZTD-T8 | φ100×t2.5 H.L. 後アルマイト処理クリアー電着塗装 |
| 3 | ポール (中段) | 1 | アルミ合金継目無管 YBZTD-T8 | φ100×t3.8 H.L. 後アルマイト処理クリアー電着塗装 |
| 2 | ポール (中段) | 1 | アルミ合金継目無管 YBZTD-T8 | φ100×t7.9 H.L. 後アルマイト処理クリアー電着塗装 |
| 1 | ポール (下段) | 1 | アルミ合金継目無管 YBZTD-T8 | φ130×t5.0 H.L. 後アルマイト処理クリアー電着塗装 |

安全上、風速15m/sec以上での旗の使用はさけてください。

| | | | |
|--|---------|----------|---------------------|
| 株式会社 サンポール SUNPOLE CORPORATION | | 年月日 DATE | 品名 SUBJ. FH-12BS |
| 承認 APPR. | 検図 C.BY | 製図 D.BY | 図番 DRAWING No. |
| 尺度 SCALE | | 1/40 | DWG A3 SIZE |