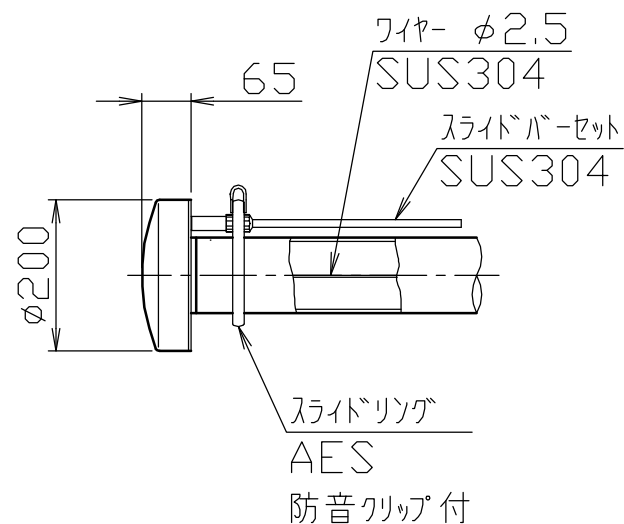


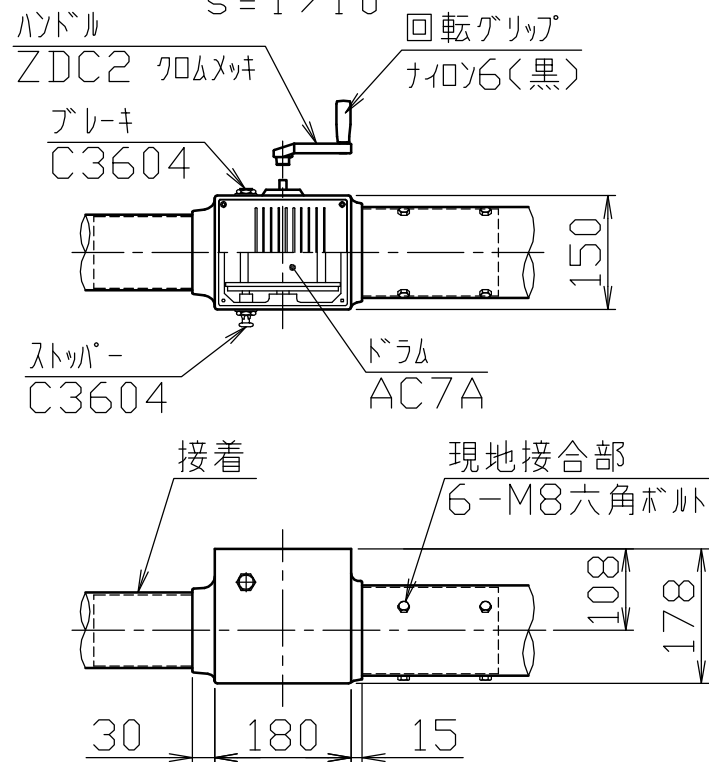
冠頭部詳細図

S = 1 / 10



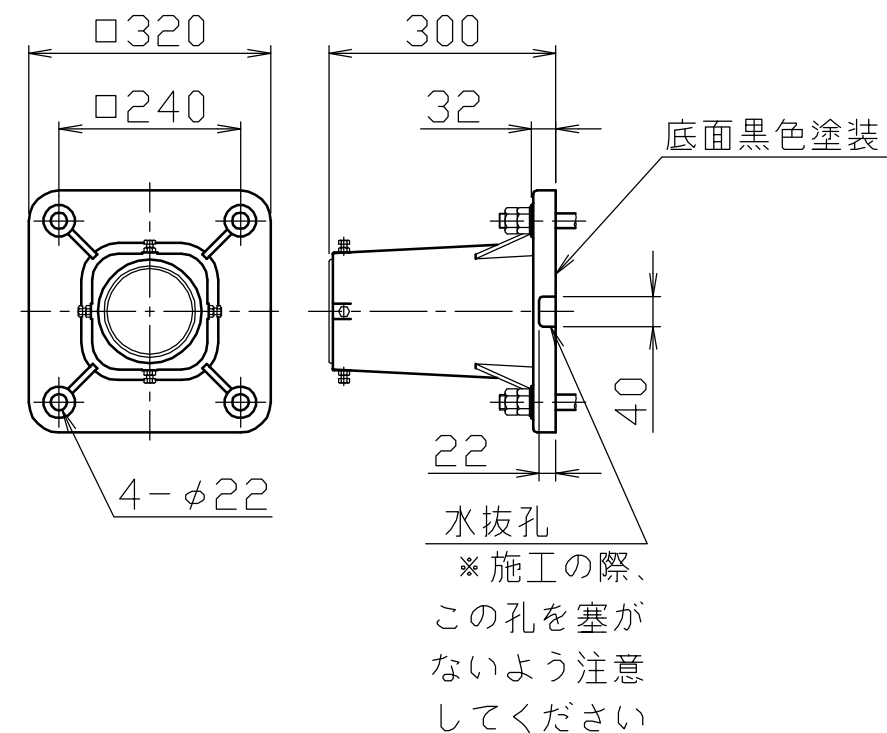
ハンドル部詳細図

S = 1 / 10



ベース詳細図

S = 1 / 10



安全上、風速15m/sec以上での旗の使用はさけてください。

番号	品名	数量	材質	備考
6	ベース	1	アルミ合金鋳物 AC7A	塗装仕上げ
5	ハンドルボックス	1	アルミ合金鋳物 AC7A	焼付塗装
4	回転部	1	ポリプロピレン樹脂 PP	白色
3	キャップ	1	アルミ合金 A1050P	アルマイト処理
2	ポール (上段)	1	アルミ合金継目無管 YBZTD-T8	φ100×t2.5 H.L. 後アルマイト処理クリアー電着塗装
1	ポール (下段)	1	アルミ合金継目無管 YBZTD-T8	φ120×t2.5 H.L. 後アルマイト処理クリアー電着塗装

株式会社 <b>サンポール</b> SUNPOLE CORPORATION		年月日 DATE	品名 SUBJ.	FH-6BS
承認 APPR.	検図 C.BY	製図 D.BY	尺度 SCALE	
			1 / 30	図番 DRAWING No.
				DWG A3 SIZE