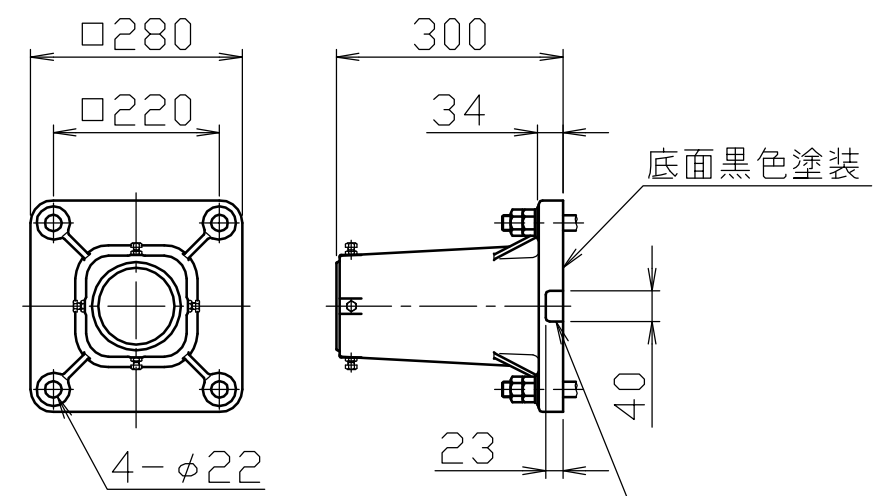
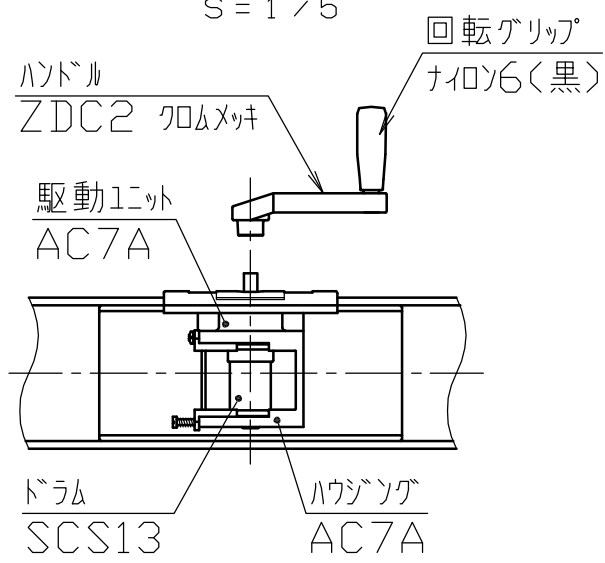
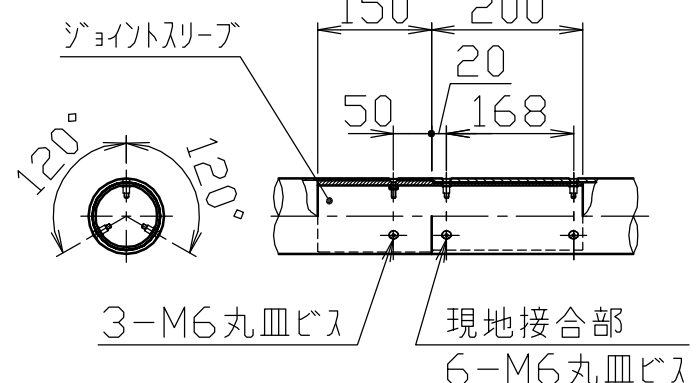
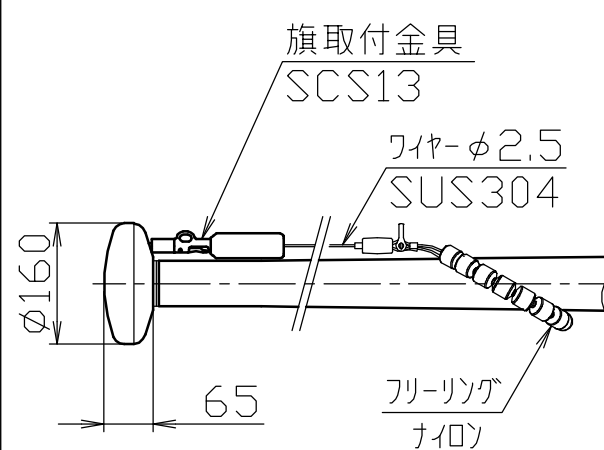


冠頭部詳細図  
S=1/10

ジョイント部詳細図  
S=1/10

ハンドル部詳細図  
S=1/5

ベース詳細図  
S=1/10



水抜孔  
\*施工の際、  
この孔を塞が  
ないように注意  
してください

安全上、風速15m/sec以上での旗の使用はさけてください。

番号	品名	数量	材質	備考
5	ベース	1	アルミ合金鋳物 AC7A	塗装仕上げ
4	回転部	1	ポリプロピレン樹脂 PP	
3	キャップ	1	アルミ合金 A1050P	アルマイト処理
2	ポール(上段)	1	アルミ合金継目無管 YBZTD-T8	φ100×t2.3 H.L.後アルマイト処理クリアー電着塗装
1	ポール(下段)	1	アルミ合金継目無管 YBZTD-T8	φ100×t5.1 H.L.後アルマイト処理クリアー電着塗装

株式会社 <b>サンポール</b> SUNPOLE CORPORATION		年月日 DATE	品名 SUBJ. FHH-8HBS 特別仕様(地上設置)
承認 APPR.	検図 C.BY	製図 D.BY	図番 DRAWING No.
尺度 SCALE 1/30			DWG A3 SIZE