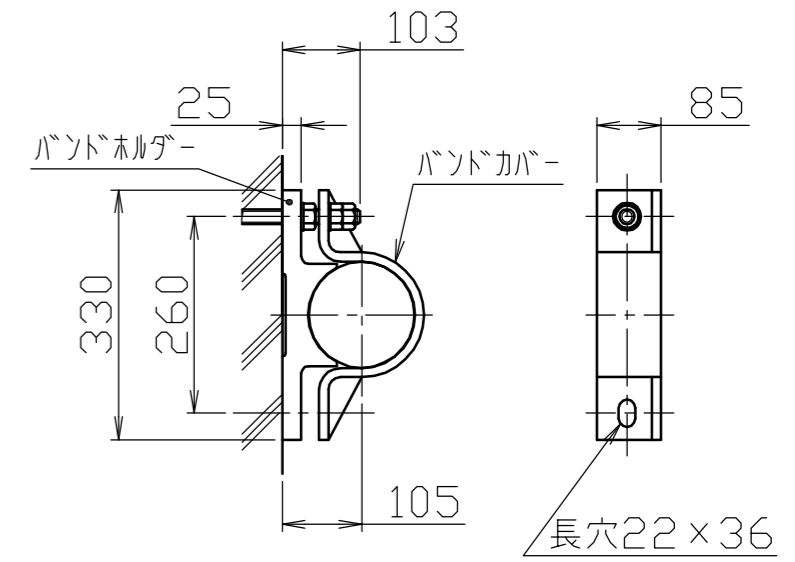
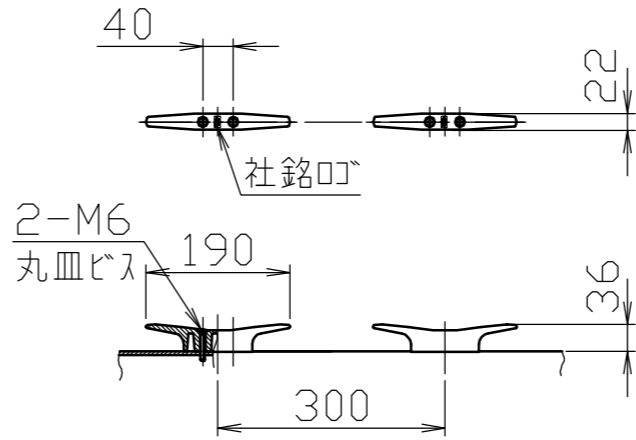
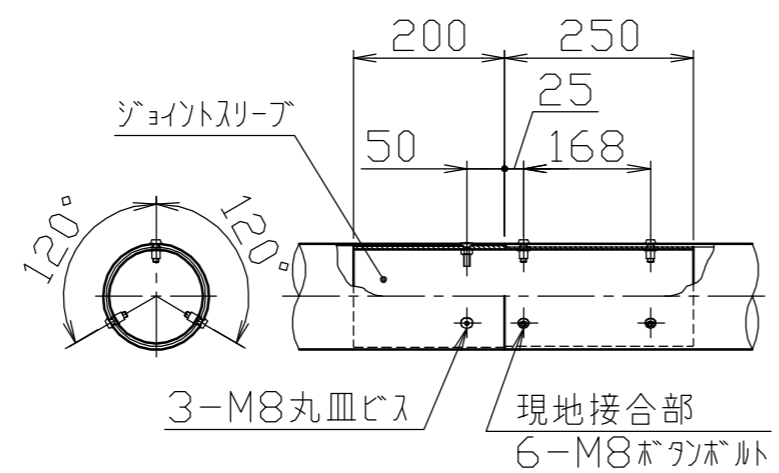
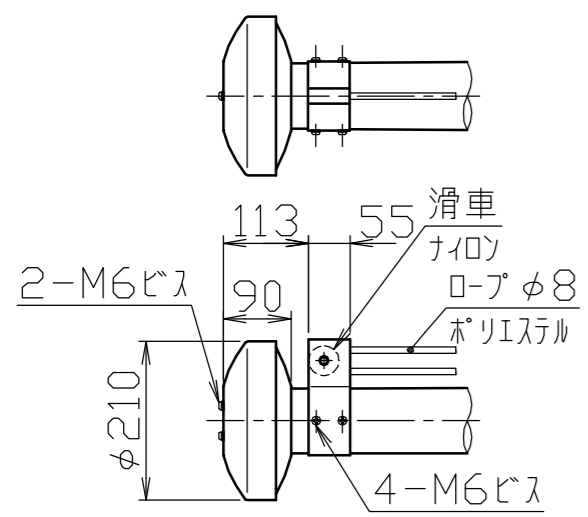


冠頭部詳細図
S=1/10

ジョイント部詳細図
S=1/10

クリート詳細図
S=1/10

バンド詳細図
S=1/10



| | | | | | | |
|----|---------|----|------------|------------|-----------|-------------------------|
| 9 | バンドカバー | 2 | アルミ合金 | A5052S | | アルマイト処理 |
| 8 | バンドホルダー | 2 | アルミ合金鋳物 | AC7A | | 塗装仕上げ |
| 7 | クリート | 2 | アルミ合金ダイカスト | ADC6 | | バフ研磨後クリアー焼付塗装 |
| 6 | 滑車ホルダー | 1 | アルミ合金 | A6063S-T5 | | 焼付塗装 |
| 5 | キャップ | 1 | アルミ合金 | A1050P | | アルマイト処理 |
| 4 | ポール(上段) | 1 | アルミ合金継目無管 | YBZTD-T8 | φ140×t2.5 | H, L, 後アルマイト処理、クリアー電着塗装 |
| 3 | ポール(中段) | 1 | アルミ合金継目無管 | YBZTD-T8 | φ140×t3.5 | H, L, 後アルマイト処理、クリアー電着塗装 |
| 2 | ポール(中段) | 1 | アルミ合金継目無管 | YBZTD-T8 | φ140×t5.5 | H, L, 後アルマイト処理、クリアー電着塗装 |
| 1 | ポール(下段) | 1 | アルミ合金継目無管 | A6061TD-T8 | φ140×t8.5 | H, L, 後アルマイト処理、クリアー電着塗装 |
| 番号 | 品名 | 数量 | 材質 | | | 備考 |

安全上、風速15m/sec以上での旗の使用はさけてください。

| | | | | | |
|--|----------|----------|-------------|----------------|-------------------|
| 株式会社 サンポール SUNPOLE CORPORATION | | 年月日 DATE | 品名 SUBJ. | FP-15BA | |
| 承認 APPR. | 検図 C. BY | 製図 D. BY | 尺度 SCALE | 図番 DRAWING No. | DWG A3 SIZE |
| | | | 1/50 | | 1804 |